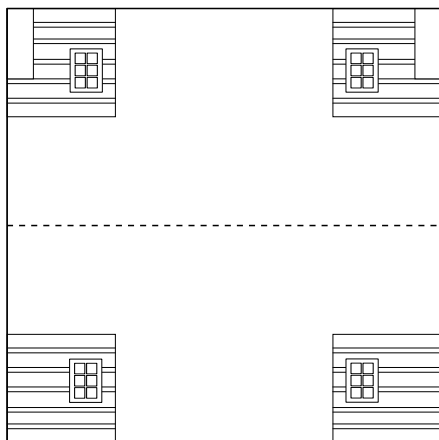


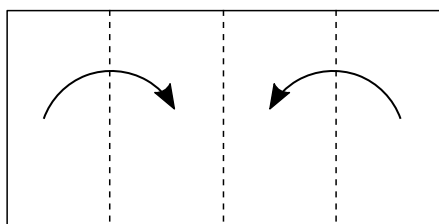
CHAŁUPA ORIGAMI



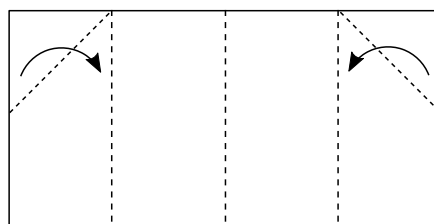
1. Szablon chałupy z następnej strony wydrukuj i wytnij. Ułóż przed sobą w następujący sposób i zegnij na pół.



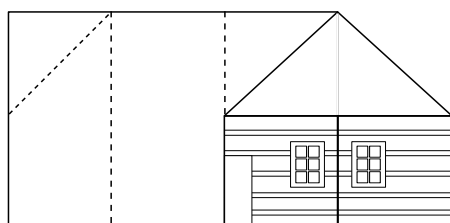
2. Złożony prostokąt składamy jeszcze raz na pół, po czym rozkładamy z powrotem.



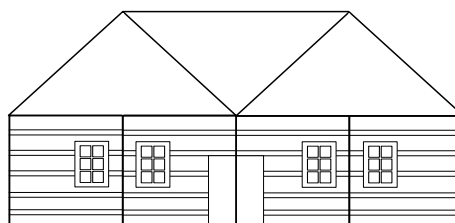
3. Boczne krawędzie zaginamy do środkowej linii zgięcia, po czym rozkładamy z powrotem.



4. Górne rogi zaginamy w sposób przedstawiony na rysunki i ponownie rozkładamy.



5. Rozchylamy palcami zagięcie w górnym rogu i spłaszczamy w taki sposób, aby nad palcami utworzył się daszek.



5. W taki sam sposób tworzymy daszek po drugiej stronie. Chałupa origami gotowa.

